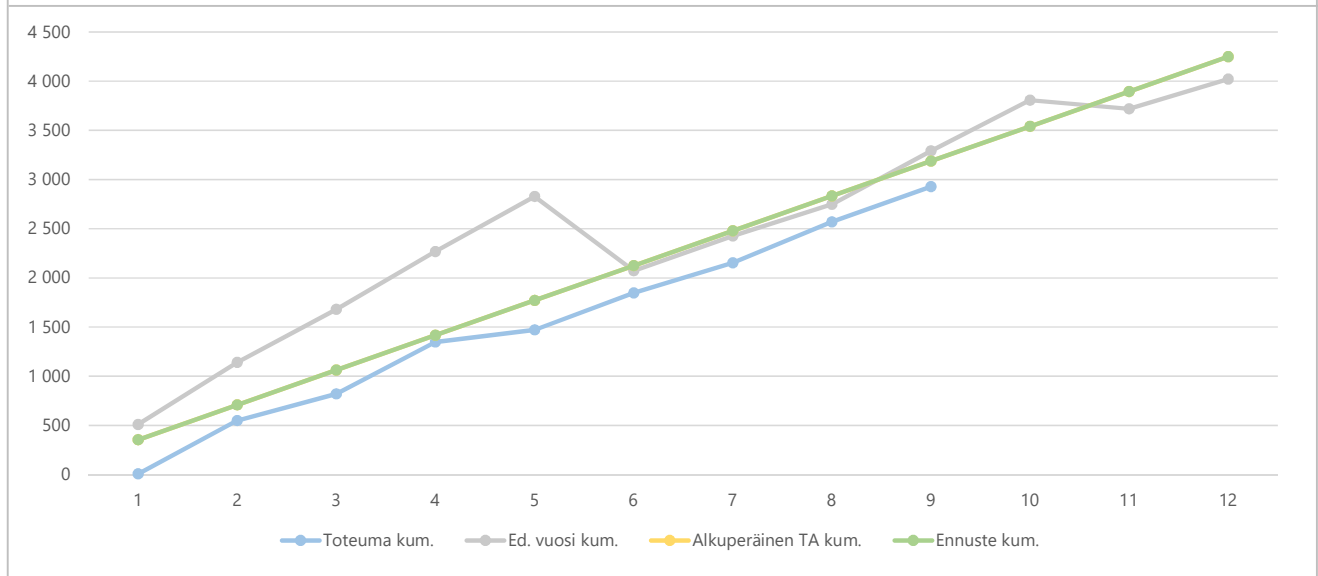
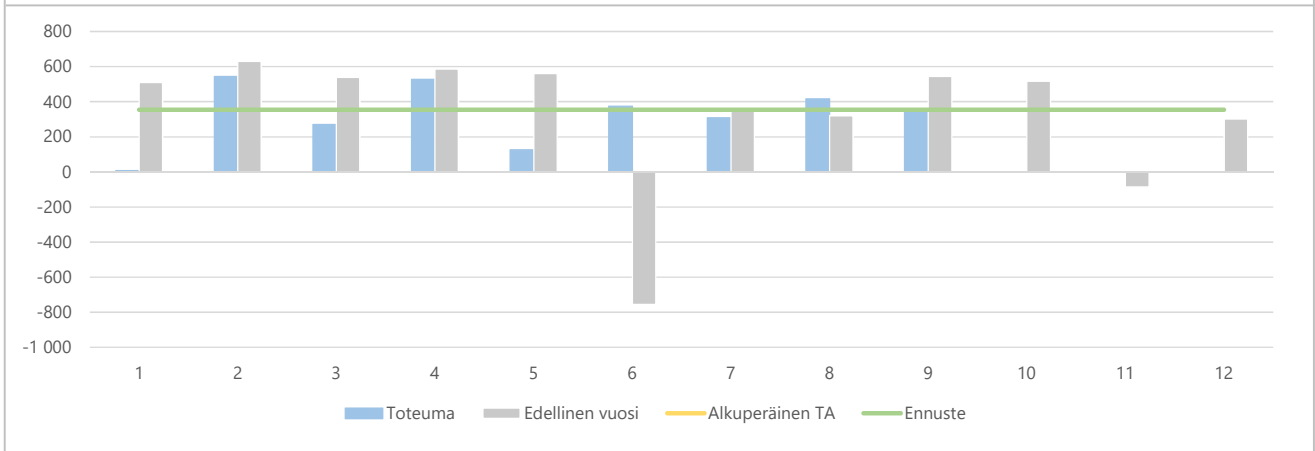


1) Tuloslaskelma (käyttötalous) €1 000	* MTA = muutettu talousarvio		** TA = alkuperäinen talousarvio		Ennuste 2021	Ennuste / MTA*	Ennuste TA 2021**	Ennuste / TA**	TP 2020	Ennuste / TP 2020	
	Kum. 9/2021	Tot.-% / MTA*	Kum. 9/2020	Tot.-% / TP 2020							MTA 2021*
Toimintatuotot	2 929	68,9%	3 291	81,8%	4 249	4 249	100,0 %	4 249	100,0%	4 022	105,6%
Myyntituotot	2 460	68,1%	2 896	84,7%	3 610	3 610	100,0 %	3 610	100,0%	3 417	105,6%
Maksutuotot	442	69,4%	359	63,8%	637	637	100,0 %	637	100,0%	563	113,2%
Tuet ja avustukset			10	100,0%	2	2	100,0 %	2	100,0%	10	23,9%
Muut toimintatuotot	28		27	82,2%						33	
Valmistus omaan käyttöön											
Toimintakulut	-101 434	75,7%	-92 404	70,5%	-133 933	-135 933	101,5 %	-131 933	103,0%	-131 000	103,8%
Henkilöstökulut	-4 284	72,7%	-4 167	73,6%	-5 893	-5 893	100,0 %	-5 893	100,0%	-5 663	104,1%
Palvelujen ostot	-96 220	75,8%	-87 941	70,6%	-126 949	-128 949	101,6 %	-124 949	103,2%	-124 604	103,5%
Aineet, tarvikkeet ja tavarat	-188	200,4%	-207	52,5%	-94	-94	100,0 %	-94	100,0%	-395	23,8%
Avustukset	-66	44,9%	-86	65,2%	-146	-146	100,0 %	-146	100,0%	-132	110,7%
Muut toimintakulut	-677	79,5%	-3	1,5%	-851	-851	100,0 %	-851	100,0%	-205	414,4%
Toimintakate	-98 505	76,0%	-89 113	70,2%	-129 684	-131 684	101,5 %	-127 684	103,1%	-126 977	103,7%
Rahoitustuotot ja -kulut	0		0	70,0%						0	
Vuosikate	-98 505	76,0%	-89 113	70,2%	-129 684	-131 684	101,5 %	-127 684	103,1%	-126 977	103,7%
Poistot ja arvonalentumiset	-137		-136	75,0%						-182	
Tilikauden tulos	-98 642	76,1%	-89 249	70,2%	-129 684	-131 684	101,5 %	-127 684	103,1%	-127 159	103,6%
Tilikauden yli-/alijäämä	-98 642	76,1%	-89 249	70,2%	-129 684	-131 684	101,5 %	-127 684	103,1%	-127 159	103,6%

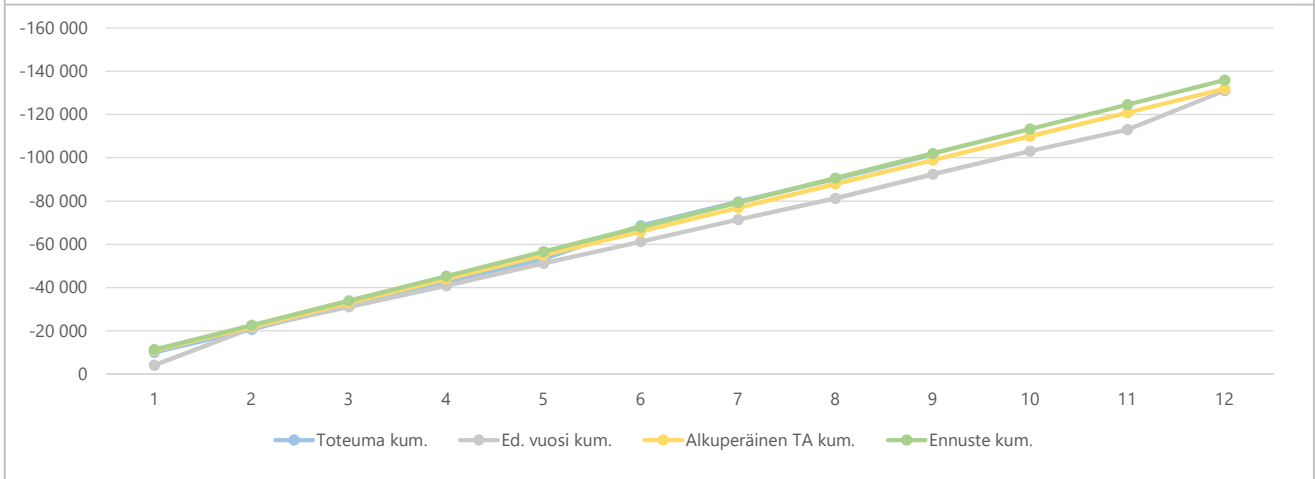
2a) Kumulatiiviset toimintatuotot
(vertailu edelliseen vuoteen, muutettuun talousarvioon ja ennusteeseen)
€1 000



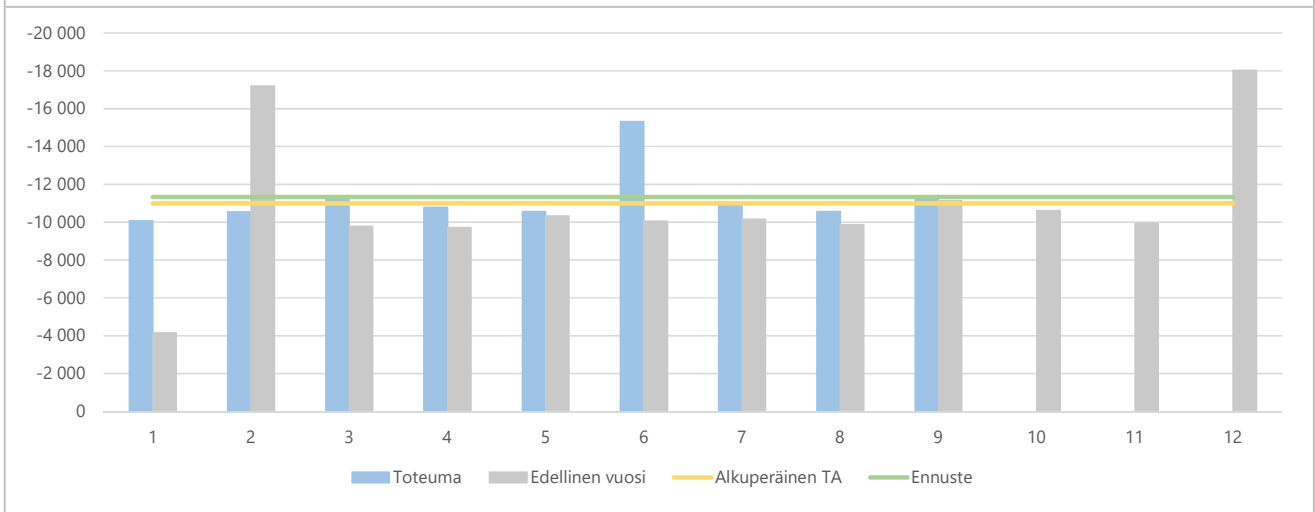
2b) Toimintatuottojen kuukausitoteumat
(vertailu edelliseen vuoteen, muutettuun talousarvioon ja ennusteeseen)
€1 000



3a) Kumulatiiviset toimintakulut
(vertailu edelliseen vuoteen, muutettuun talousarvioon ja ennusteeseen)
€1 000



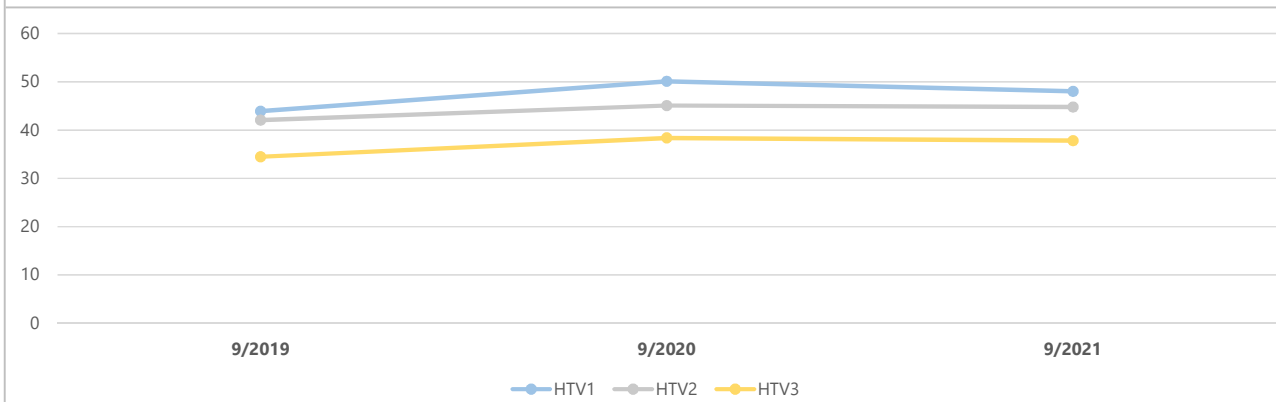
3b) Toimintakulujen kuukausitoteumat
(vertailu edelliseen vuoteen, muutettuun talousarvioon ja ennusteeseen)
€1 000



4) Toimintatuotot yksiköittäin €1 000	* MTA = muutettu talousarvio ** TA = alkuperäinen talousarvio										
	Kum.	Tot.-%	Kum.	Tot.-%	MTA 2021*	Ennuste	Ennuste	Ennuste	TP	Ennuste	
	9/2021	/ MTA*	9/2020	/ TP 2020		2021	/ MTA*	TA 2021**	/ TA**	2020	/ TP 2020
Kunnanviraston johto	29	70,0%	260	587,9%	42	42	100,0%	42	100,0%	44	95,4%
Keski-Uudenmaan ympäristökeskus	2 899	68,9%	3 031	76,2%	4 207	4 207	100,0%	4 207	100,0%	3 978	105,7%
Yhteensä	2 929	68,9%	3 291	81,8%	4 249	4 249	100,0%	4 249	100,0%	4 022	105,6%

5) Toimintakulut yksiköittäin €1 000	* MTA = muutettu talousarvio ** TA = alkuperäinen talousarvio																
	Kum.		Tot.-%		Kum.		Tot.-%		Ennuste		Ennuste		TP		Ennuste		
	9/2021	/ MTA*	9/2020	/ TP 2020	MTA 2021*	2021	/ MTA*	TA 2021**	/ TA**	2020	/ TP 2020	2020	/ TP 2020	2020	/ TP 2020	2020	/ TP 2020
Kunnanviraston johto	-98 441	75,9%	-89 455	70,4%	-129 726	-131 726	101,5%	-127 726	103,1%	-127 021	103,7%	-127 021	103,7%	-127 021	103,7%	-127 021	103,7%
Keski-Uudenmaan ympäristökeskus	-2 994	71,2%	-2 949	74,1%	-4 207	-4 207	100,0%	-4 207	100,0%	-3 978	105,7%	-3 978	105,7%	-3 978	105,7%	-3 978	105,7%
Yhteensä	-101 434	75,7%	-92 404	70,5%	-133 933	-135 933	101,5%	-131 933	103,0%	-131 000	103,8%	-131 000	103,8%	-131 000	103,8%	-131 000	103,8%

6a) Kumulatiiviset henkilötyövuodet (HTV1, HTV2 ja HTV3)



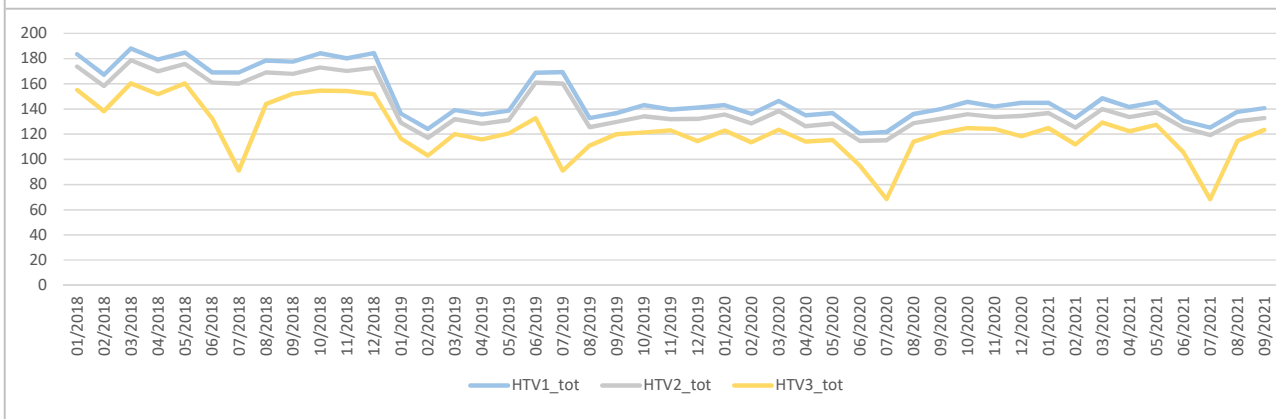
	9/2019	9/2020	Muutos	Muutos	9/2021	Muutos	Muutos
HTV1	43,9	50,1	6,2	14,1 %	48,0	-2,1	-4,2 %
HTV2	42,1	45,1	3,0	7,2 %	44,8	-0,3	-0,7 %
HTV3	34,5	38,4	3,9	11,3 %	37,8	-0,6	-1,5 %

HTV1 = palveluksessaolopäivien lukumäärä kalenteripäivinä / 365 * (osa-aikaprosentti/100)

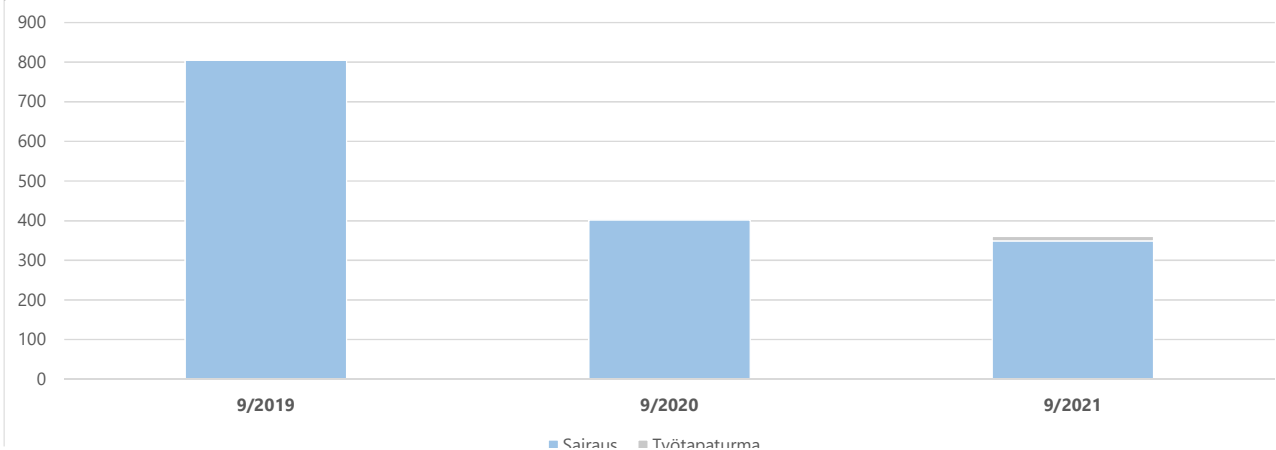
HTV2 = palkallisten palveluksessaolopäivien lukumäärä kalenteripäivinä / 365 * (osa-aikaprosentti/100)

HTV3 = palveluksessaolopäivien (vähennetty kaikki poissaolot) lkm kalenteripäivinä / 365 * (osa-aika-%/100)

6b) Henkilötyövuosien kuukausitoteumat (HTV1, HTV2 ja HTV3)

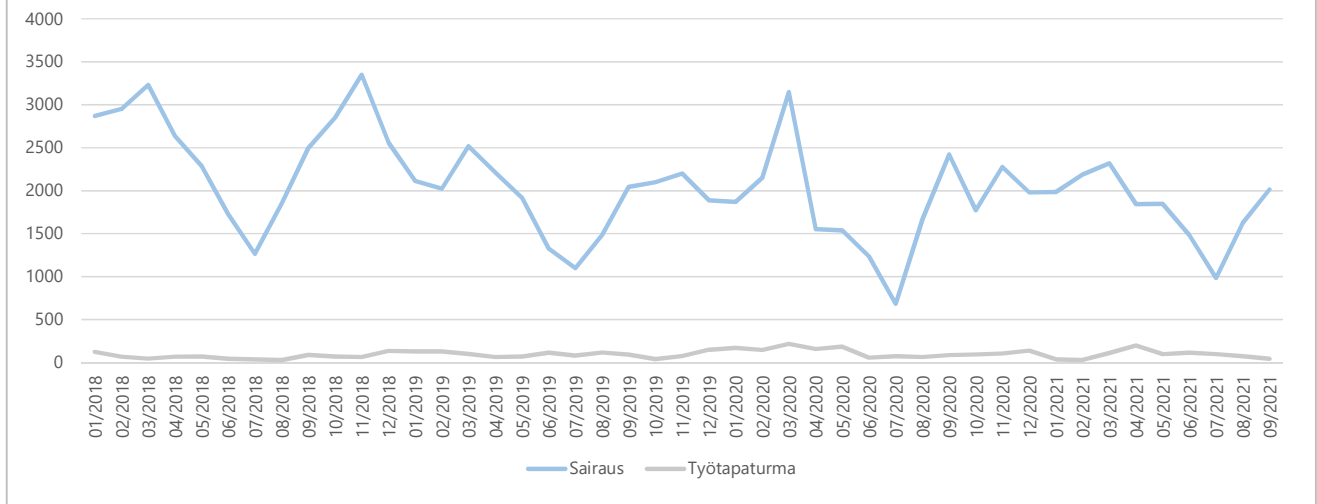


7a) Kumulatiiviset terveysperusteiset (= sairaus ja työtaturma) poissaolot kalenteripäivät



	9/2019	9/2020	Muutos	Muutos	9/2021	Muutos	Muutos
Sairaus	805	402	-403	-50,1 %	349	-53	-13,2 %
Työtapaturma					11	11	
Yhteensä	805	402	-403	-50,1 %	360	-42	-10,4 %

7b) Terveysperusteisten (= sairaus ja työtapaturma) poissaolojen kuukausitoteumat kalenteripäivät



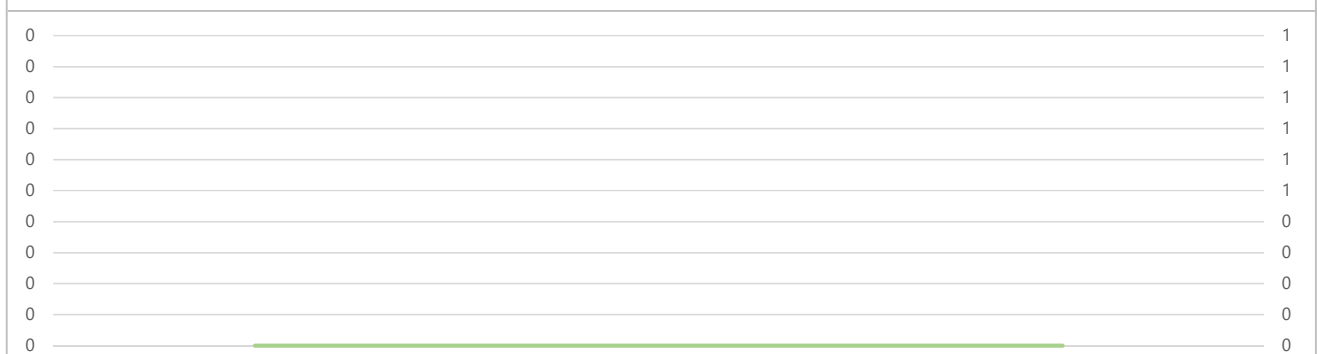
8) Kumulatiiviset vakituisen henkilöstön päätyneet palvelussuhteet



	9/2019	Vaiht.-%	9/2020	Vaiht.-%	Muutos	9/2021	Vaiht.-%	Muutos
Vakit. päätyneet palvelussuhteet	1	2,1 %			-100,0 %	6	11,5 %	
- joista eläköityneet						1	1,9 %	
Vakituisen henkilöstön lukumäärä	47		51	8,5 %		52	2,0 %	

Vaihtuvuus% = Vakituisten päätyneet palvelussuhteet / vakituisen henkilöstön lukumäärä

9) Kumulatiiviset ylityökustannukset (1 000 €) ja -tunnit (h)



9/2019

9/2020

9/2021

■ Ylityökustannukset (1 000€) — Ylityötunnit (h)

	9/2019	9/2020	Muutos	Muutos	9/2021	Muutos	Muutos
Ylityökustannukset (1 000€)							
Ylityötunnit (h)							